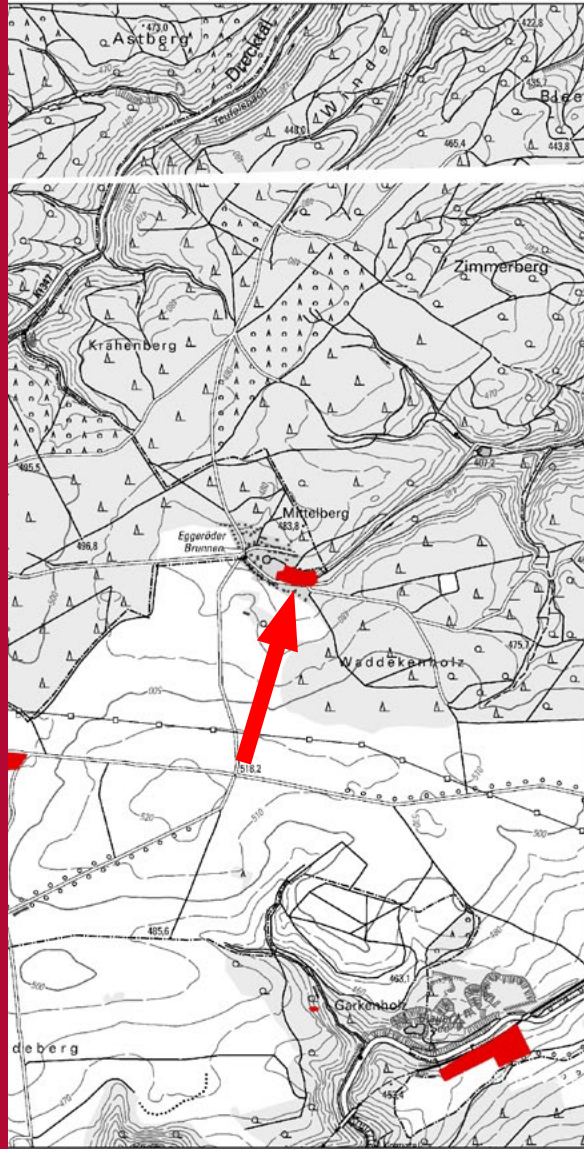


LAGE



INFO

Ursprünglich wurden 34 Laubbäume, davon 11 Ulmen, geschützt. Von diesen sind nur noch wenige erhalten. Mitgeschützt sind der Teich sowie das Quellgebiet des Goldbaches. Dort befindet sich eine starke alte Eiche. Ein Teil des Naturdenkmals ist heute bereits überbaut.