



TEILHABEMANAGEMENT
LANDKREIS HARZ
Gemeinsam Barrieren Überwinden

LANDKREIS HARZ

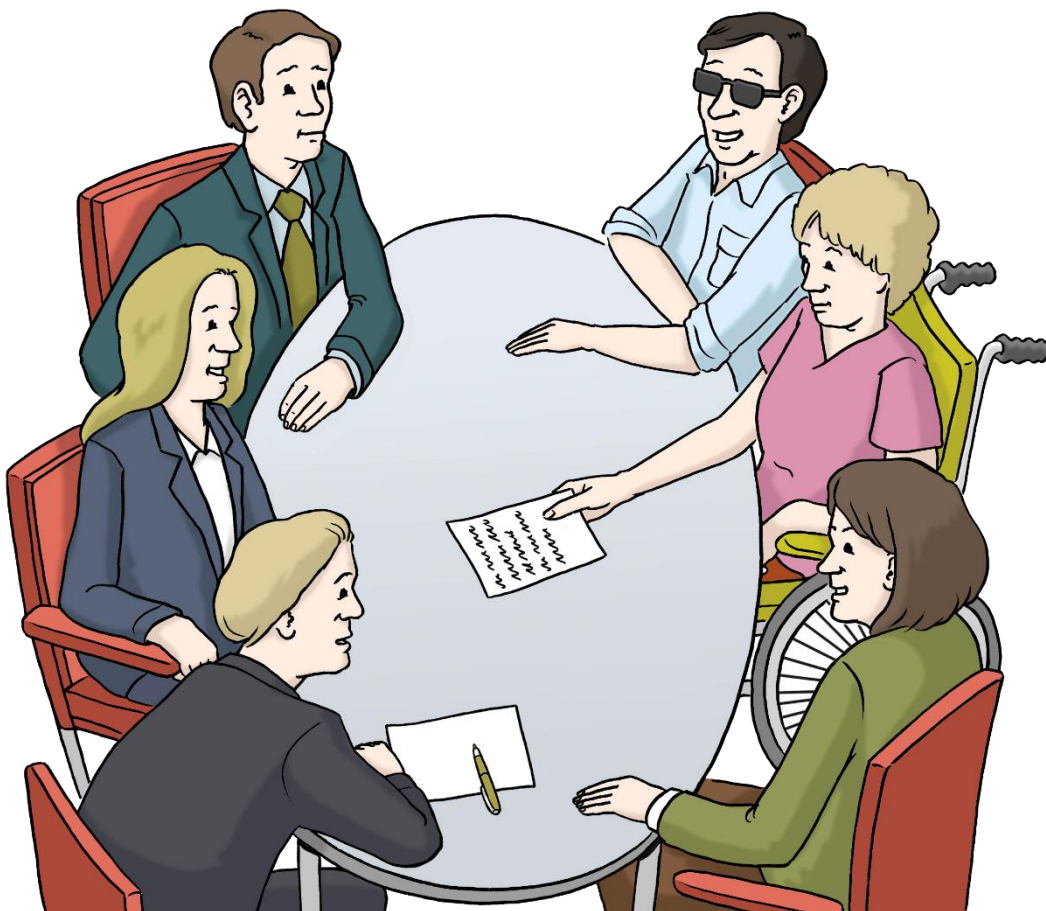
Teilhabe-Management Im Landkreis Harz

Infos in Leichter Sprache

so spricht man
es aus:
Menetschment

Alle Menschen sollen überall mit-machen können.

01. April 2023 bis
31. März 2028



Was bedeutet Teilhabe-Management?

Das Teilhabe-Management gehört zum Landkreis Harz.

Teilhabe-Management ist ein schweres Wort.

Es bedeutet: Wir helfen Menschen, die Hilfe brauchen.

Wir wollen, dass alle Menschen überall mit-machen können.

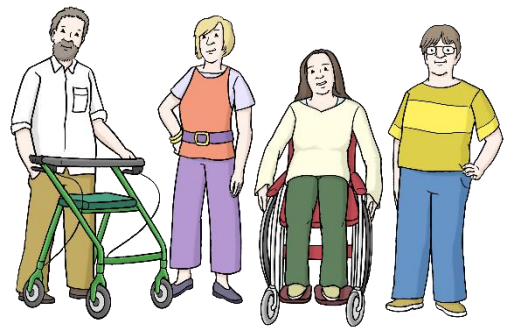
Zum Beispiel in der Schule, bei der Arbeit oder in der Freizeit.

Dafür sprechen wir mit vielen Menschen.

Wir überlegen gemeinsam:

Wo gibt es Probleme?

Wie können wir das ändern?



Wir helfen:

Wir helfen Ihnen bei Fragen.

Wir beraten Sie zu diesen Themen:

- Schule und Arbeit
- Bus oder Zug
- Wohnen
- in der Freizeit
- beim Arzt
- oder im Amt



So erreichen Sie uns:

Michael Reichel

Bildung

Telefon: 0 39 41 59 70 45 02

E-Mail: michael.reichel@kreis-hz.de

Esther Jödecke

Gesundheit und Wohnumfeld

Telefon: 0 39 41 59 70 45 06

E-Mail: esther.joedecke@kreis-hz.de



Uta Müller

Kultur, Mobilität und Tourismus

Telefon: 0 39 41 59 70 45 08

E-Mail: uta.mueller@kreis-hz.de

Nadine Knöchel

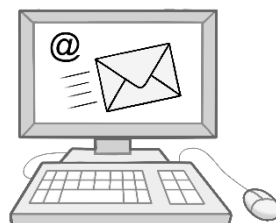
Arbeit

Telefon: 0 39 41 59 70 45 99

E-Mail: nadine.knoechel@kreis-hz.de

Oder:

E-Mail: Teilhabe@kreis-hz.de



Wir helfen Ihnen gerne.

Wann:

Jeden Montag

von 10 Uhr bis 11 Uhr

Wo:

Landkreis Harz

Kurts-straße 13

38855 Wernigerode

Oder im Internet.

bei der [Terminvereinbarung](#).

Mehr Infos gibt es im Internet: www.kreis-hz.de/de/teilhabe.html

Die EU und das Bundes-Land Sachsen-Anhalt bezahlen die Mitarbeiter.

Das nennt man auch: **Förderung**.



**Kofinanziert von der
Europäischen Union**

Herausgeber

Landkreis Harz

Sozialamt / Sachgebiet Integration & Inklusion

Friedrich-Ebert-Straße 42

38820 Halberstadt

Inhalt

Landkreis Harz

Örtliches Teilhabemanagement

Kurtsstraße 13

38855 Wernigerode